

全自動血液凝固測定装置

# CN-3000/CN-6000

NEW

検体検査の更なる進化を求めて—



私たちが提供する4つのPower



### Powerful productivity

処理能力を最大450テスト/時間にパワーアップさせました。設置面積が約50%になり、コンパクトに凝縮しました。\* ※CS-5100との比較



### Analytical Power

更に乳び検体の測定に強くなりました。ピアサーの改良により、必要な血漿量を抑えました。



### Operational Power

お客様の声を取り入れ、検体の準備からデイリーメンテナンスに至るまで、使い易さに拘りました。



### Powerful services

サポートプログラムと独自のネットワークサービス、そして全国約200名のサービスマンが、安心できる環境をお届けします。

医療機器製造販売届出番号：28B1X10014000002 (CN-3000)

医療機器製造販売届出番号：28B1X10014000001 (CN-6000)

\*外観、仕様等については改良のため予告なしに変更することがあります。

製造販売元

**シスメックス株式会社**

本 社 神戸市中央区臨浜海岸通1丁目5番1号 〒651-0073

(お問い合わせ先)

支 店	仙 台 022-722-1710	北関東 048-600-3888	東 京 03-5434-8550	名古屋 052-957-3821
	大 阪 06-6337-8300	広 島 082-248-9070	東 岡 092-411-4314	
営 業 所	札 幌 011-700-1090	盛 岡 019-654-3331	福 野 0263-31-8180	新 潟 025-243-6266
	千 葉 043-297-2701	横 浜 045-640-5710	静 岡 054-287-1707	金 沢 076-221-9363
	京 都 075-255-1871	神 戸 078-251-5331	高 松 087-823-5801	岡 山 086-224-2605
	鹿児島 099-222-2788			

日本東京本社 03-5434-8565



※ 図説及びこのシスメックス製品は、必ずしも安全ではありません。  
詳細は www.sysmex.com 又はお問い合わせください。  
Note: Diagrams of this unit contain very important safety information.  
For details, refer to the instruction manual or contact us.

# 3H

High Speed  
High Quality  
High Efficiency



## 「3H」と「3S」で、ハイブリッドにさらなる価値を。

生化学と免疫、ふたつの検査領域をハイブリッドで測定するコバス 8000に、免疫測定用モジュール「e 801」が登場します。独自の「3Hコンセプト」と試薬の「3Sコンセプト」により、300テスト/時の処理能力と最短で9分\*の迅速測定を可能に。これにより、生化学と免疫の同時報告も可能になりました。8000コアを備え、自在な組み合わせを実現するロシュのハイブリッドが、検査室に新たな価値をもたらし、より質の高い医療の提供に貢献します。

\*多くの項目は18分、一部の項目は27分。

Slim  
Smart  
Sustainable

# 3S

## 生化学と免疫の統合型分析装置 「cobas® 8000 (702 | 801)」登場



販売名: コバス 8000 製造販売届出番号: 13B1X00201000062



ロシュ・タイアクスティックス株式会社 〒108-0075 東京都港区 港南1-2-70  
カスタマーソリューションセンター ☎0120-600-152 <http://www.roche-diagnostics.jp>



**Control**  
運用の制御  
**Simplicity**  
運用の簡素化  
**Better  
Outcomes**  
より良い成果

## Experience the Power of **Atellica Solution!**

Atellica Solutionは、ご施設の課題やニーズに対する  
最適なソリューションを提供し、検査室の生産性を向上します。

シーメンスヘルスケア・ダイアグノスティクス株式会社  
お客様支援センター TEL 0120-543-455  
[www.healthcare.siemens.co.jp](http://www.healthcare.siemens.co.jp)

**SIEMENS**  
**Healthineers**

**HITACHI**  
Inspire the Next

# 継承、そして革新

日立が培ってきた技術と経験をもとに、生化学自動分析装置が、  
複合型自動分析装置に進化しました。

多彩な機能と光学系の新技術の搭載によって、5つの測定を1台に集約。

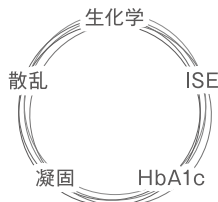
それぞれの検査機関の業務スタイルにあわせた運用が可能です。

よりよいワークフローを実現する新しい複合型自動分析装置のかたち —

それが、日立自動分析装置3500。

日立自動分析装置

# 3500



製造販売国出番号: 08B2X10005000042  
一般の名前: 子メススクリーン方式臨床化学自動分析装置  
一般医療機器(特定保守管理医療機器該当、設置管理医療機器該当)

株式会社 日立ハイテクノロジーズ

本社 〒105-8717 東京都港区西新橋一丁目24番14号  
お客様サポートセンター (03) 3504-7211  
[www.hitachi-hightech.com/jp/science/](http://www.hitachi-hightech.com/jp/science/)

北海道(札幌) (050) 3139-4994 関西(大阪) (050) 3139-4878  
東北(仙台) (050) 3139-4985 九州(福岡) (050) 3139-4151  
中部(名古屋) (050) 3139-4567

Canon

頂きに立つもの。

挑むのは未来。  
FX8の彼方に、道はつくられていく。



スーパーランダムアクセス方式による高速処理

2つのメガ試薬庫を装備

三次元ロボットアームがフレキシブルにラックを移送

メンテナンス性にも配慮した設計

搬送接続運用も可能 (オプション)



臨床化学自動分析装置

**TBA™-FX8**

ディスクリート方式臨床化学自動分析装置 臨床化学自動分析装置 TBA-FX8  
製造販売届出番号：09B1 X00003000076

キヤノンメディカルシステムズ株式会社 <https://jp.medical.canon>

東芝メディカルシステムズ株式会社は、2018年1月に「キヤノンメディカルシステムズ株式会社」へ社名変更いたしました。

## Serving our Customers and their Patients

すべての人へ更なる安心を

今までの高性能はそのままに、新機能をぎゅっと凝縮  
より快適に よりスピーディーに

### Superior

コンパクトなボディに さらなるハイスペックを

#### 1 コンティニアス・ラック・ローディング システム

検査を止めることなく、いつでも検体追加が可能です。

#### 2 試薬オートレジストレーション機能

試薬ラックへ試薬をセットするだけ。必要な情報はすべて自動で登録されます。

#### 3 CTS (Closed Tube Sampling) 機能 ※オプション機能

高精度なサンプリング性能をそのまま維持できる  
革新的な採血管ピアシング機能です。



原形名 血液凝固自動分析装置 CP3000  
製品販売届出番号 1382300163225001  
一般的名称 血液凝固分析装置  
一般医療機器、特定保守管理医療機器

血液凝固自動分析装置 コアプレスタ®シリーズ

Automated coagulation analyzer  
CP3000

製造販売元

積水メディカル株式会社

本社 〒103-0027 東京都中央区日本橋二丁目1番3号 TEL 03(3272)0681(代表)  
ホームページアドレス: <http://www.sekisui-medical.jp/>

製造元

株式会社 島津製作所  
〒604-8511 京都市中京区西ノ京磯原町1

体外診断用医薬品

承認番号：21400AMZ00551000

トレポネーマ抗体キット  
**LASAYオートTPAb**

承認番号：21600AMZ00529000


非トレポネーマ脂質抗体キット  
**LASAYオートRPR**

**梅毒スクリーニング検査を  
汎用自動分析装置で実施しませんか**

**特徴**

- LASAY オート TP Ab、LASAY オート RPRともに血清および血漿検体に適応可能です。
- 自動化により検査の省力化、大量検体処理が可能です。
- データの数値化により定性判定が容易になりました。
- ラテックス凝集免疫比濁法を用いています。

〔販売〕

**生研**  デンカ生研株式会社

〒103-8338 東京都中央区日本橋室町二丁目1番1号  
日本橋三井タワー 7階

〔お問い合わせ先〕

学術営業推進部 TEL (03) 6214-3231 (代表)  
FAX (03) 6214-3241

〔製造販売元〕



株式会社シマ研究所

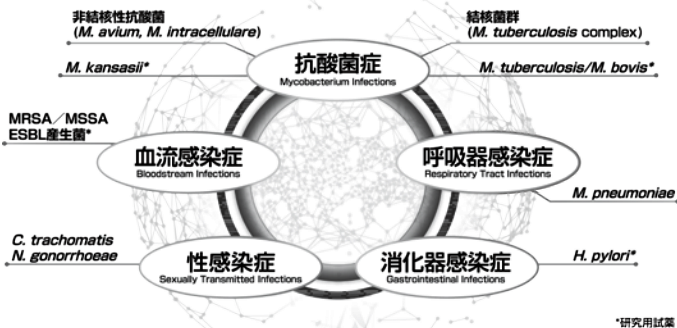
全自動遺伝子解析装置

# GENECUBE®



医療機器製造販売届出番号 25B1X0004GE0001

GENECUBE®は、核酸の抽出から増幅(PCR)・検出まで全て自動で測定する全自動遺伝子解析装置です。



## マイコプラズマ遺伝子検査は POCTの時代へ

検体前処理  
約 **1** 分

測定時間  
約 **30** 分

体外診断用  
医薬品

マイコプラズマ・ニューモニ遺伝子の検出

ジーンキューブ® マイコプラズマ・ニューモニ

承認番号 22700AMX00612000

1 本の検体から培養と遺伝子検査が同時に可能

QProbe 法により一塩基の違いを特異的に検出

23S rRNA 遺伝子領域を標的\*

\* 23S rRNA 遺伝子の 2063 番目あるいは 2064 番目の塩基に変異が生じた場合、マクロライド系抗菌薬に耐性を示す報告があります

\*\* 推奨品: eSwab (コ/ンジャ/ン株式会社)、オプティスワブトランスポートシステム LA-106 (株式会社スギヤマゲン)



液体輸送培地\*\*

FD023 微生物核酸同定・定量検査

注 5、6、8(百日咳菌核酸検出に限る。)又は9(結核菌群核酸検出に限る。)に掲げる検査の結果について、検査実施日のうちに説明した上で文書により情報を提供した場合は、迅速微生物核酸同定・定量検査加算として、100点を所定点数に加算する。】

【参考】FD23-6 マイコプラズマ核酸検出

### ■販売元 (お問い合わせ先)

体外診断用医薬品・試薬・共通消耗品

### 極東製薬工業株式会社

本社：〒103-0024 東京都中央区日本橋小舟町7番8号  
TEL：03-5645-5664 FAX：03-5645-5703  
URL：http://www.kyokutosaiyaku.co.jp

医療機器

### 東洋紡株式会社 診断システム事業部

本社：〒530 8230 大阪府大阪市北区堂島浜二丁目2番8号  
TEL：06-6348-3335 FAX：06-6348-3833  
URL：https://www.toyobo.co.jp/seihin/dsg/

医療機器および体外診断用医薬品製造販売元：東洋紡株式会社

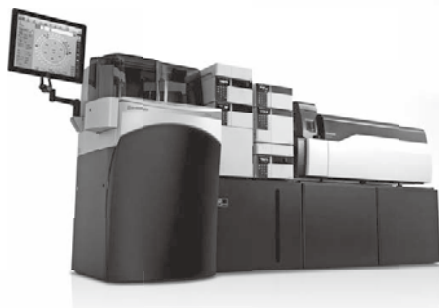
K01661



## Innovation in Automation

採血管をセットするだけ  
前処理からLCMS分析まで全自動化を実現  
薬物濃度測定の高信頼性・業務効率向上に寄与します

**NEW**



全自動LCMS前処理装置

## CLAM-2030

- 手作業によるサンプル前処理不要
- タッチパネルで簡単操作
- 免疫抑制剤、薬毒物等、幅広い測定実績

※ 本製品は研究用途にのみ使用可能です。医薬品医療機器法に基づく医療機器として承認・認証を受けておりません。  
治療診断目的およびその手続き上での使用はできません。

## 血中薬物濃度モニタリングを支援します

DOSIMMUNEは、島津グループのAlsachimが日常の作業を  
支援するために開発したレディーメイドの試薬キットです

**NEW**

LC-MS/MS用免疫抑制剤分析キット

## DOSIMMUNE



- 特異性の高い測定  
単一のキットとプロトコルで、同時に4薬剤®の濃度を計測可能
  - 高品質なデータを簡便に  
最適化したプロトコルの提供
  - さらに省力化も可能  
全自動前処理装置CLAM-2030と組み合わせることで  
前処理によるミスやバラつき、感染リスクを低減
- ※タクロリムス、シクロスポリンA、エベロリムス、シロリムス

※ DOSIMMUNE キットは LCMS による血中薬物濃度モニタリングに必要な標準品、移動相等を含めたものです。  
(医薬品医療機器法に基づく体外診断用医薬品には該当しません。)

人に対する血中薬物濃度モニタリングにおいては、医師の指示等の下で、上記の研究用装置又は医療機器(クラスI)と組み合わせてください。

全自動血液凝固検査システム STACIA CN10

届出番号 13B3X10041010001

よりよい検査のために、LSIメディエンスは挑戦を続けます。

全自動血液凝固検査システム

STACIA<sup>®</sup> CN10

さまざまな測定法を組み合わせても240テスト/h

独自の試薬キャップ開閉システムでオンボードデータが安定

製造販売元

 株式会社LSIメディエンス

(本社) 〒101-8517 東京都千代田区内神田一丁目13番4号  
お問い合わせ先 インフォメーション TEL.03-5994-2516(平日 9:00~17:45)  
URL <http://www.medience.co.jp/>

# Nittobo



Changing the life & health care

体外診断用医薬品

汎用自動分析装置用 IgG4測定試薬

## N-アッセイ LA IgG4 ニットーボー

- 生化学汎用自動分析装置で使用可能な試薬です。
- モノクローナル抗体を使用し、IgG4を特異的に測定できる試薬です。
- 質量分析計を用い、科学的な根拠に基づいた値付けを行っています。
- IgG4が高濃度域でも偽低値を示さない測定法を採用し、500mg/dLまで測定可能です。

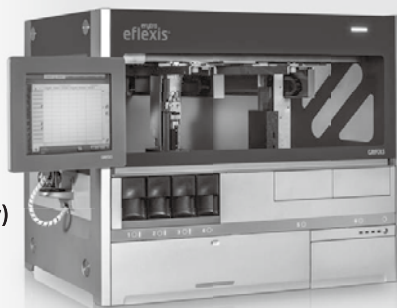
**製造販売元** ニットーボーメディカル株式会社 〒963-8061 福島県郡山市富久山町福原字塩島1番地

**お問い合わせ先** ニットーボーメディカル株式会社 〒102-0083 東京都千代田区麹町2丁目4番地1 麹町大通りビル7階  
TEL: 03-4582-5420 FAX: 03-3238-4591

# erytra eflexis

ゲルカラム遠心凝集法  
全自動輸血検査装置 Erytra Eflexis

- ◆ 明瞭な反応像のゲルカラム (Clear card technology)
- ◆ 検体・試薬の分注から遠心・判定まで完全全自動
- ◆ 省スペースと大量検体処理を同時に実現
- ◆ リアルタイムオンラインによるスムーズな運用
- ◆ 最適化された効率的なワークフロー



医療機器製造販売届出番号: 13B3X00056001005



株式会社

カインス

〒113-0033 東京都文京区本郷2-38-18 TEL: 03-3816-4480  
URL: <http://www.kainos.co.jp>



# 生命を未来に つなげるために。

## Challenge & Realize

私たちは「命の大切さ」を念頭に  
真心をこめて信頼をお届けする企業をめざし  
医療を通じて社会に貢献します。



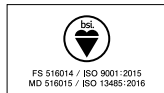
### 小西医療器株式会社

<http://www.kns-md.co.jp/>

本社 ☎ 06-6941-1363  
 大阪営業所 ☎ 06-4805-7350  
 東京営業所 ☎ 03-5303-7887  
 京都営業所 ☎ 075-693-9225  
 神戸営業所 ☎ 078-686-0120  
 広島営業所 ☎ 082-501-3702

鳥取営業所 ☎ 0857-28-7107  
 米子営業所 ☎ 0859-33-4671  
 松江営業所 ☎ 0852-25-1590  
 出雲営業所 ☎ 0853-22-9255  
 浜田営業所 ☎ 0855-24-3533  
 栃木出張所 ☎ 0285-40-0091

大阪物流センター ☎ 06-4805-7231  
 近畿SPDセンター ☎ 06-4805-7281  
 山陰物流センター ☎ 0859-33-6611  
 山陰SPDセンター ☎ 0859-33-8080  
 松江SPDセンター ☎ 0852-25-1520



保険 適用  
 体外診断用医薬品  
 承認番号23000EZ00041000

## レジオネラ・ニューモフィラ (血清型1~15)の 尿中L7/L12抗原を検出可能に。

レジオネラキット  
**リボテスト® レジオネラ**



使用目的、操作上の注意、使用上又は取扱上の注意等については添付文書をご参照ください。



製造販売元

**旭化成ファーマ株式会社**

診断薬製品部

〒100-0006

東京都千代田区有楽町一丁目1番2号

URL: <http://www.asahi-kasei.co.jp/shindan/>

販売元

**極東製薬工業株式会社**

営業学術部

〒103-0024

東京都中央区日本橋小舟町7-8

TEL: 03-5645-5664 FAX: 03-5645-5703

URL: <http://www.kyokutoseyaku.co.jp/>

# PHILIPS

Dream Family

## 「変わりたい」その気持ちを、あしたへつなげるDream Family

Dream Familyは活力に満ちた生活を指す患者さんの、陽圧呼吸療法に自ら取り組む気持ちをサポートします。  
There's always a way to make life better.

innovation ✦ you



ドリームステーション



ドリームマップー



ドリームウェア  
ネーザルマスク



アリスNightOne

取扱販売店 **株式会社フィリップス・ジャパン**  
本社 〒110-8307 東京都港区港南2-13-37フィリップスビル [www.philips.co.jp/healthcare](http://www.philips.co.jp/healthcare)  
關東・関東圏のお問い合わせは地域の事業所まで  
山崎 〒692-0023 鳥取県安来市栗井田町1891-38 Tel.0854-23-7002

記載されている製品名などの固有名称は、Koninklijke Philips N.V.またはその他の会社の商標または登録商標です。 © 2019 Philips Japan, Ltd.

販売名:ドリームステーション Auto  
医療機器承認番号:22800BZX00007000  
販売名:ドリームステーション Pro  
医療機器承認番号:22800BZX00314000  
販売名:ドリームステーション BiPAP Auto  
医療機器承認番号:22800BZX00348000  
販売名:ドリームウェアネーザルマスク  
医療機器承認番号:1381X00221000113  
販売名:アリスNightOne  
医療機器承認番号:228AABZX00030000

## FUKUDA DENSHI

**80<sup>th</sup>**  
ANNIVERSARY  
おかげさまで80周年

## 患者にも、技師にも安心を



### All-New FUDAC

PULMONARY FUNCTION TEST SYSTEM

### face to face 測定



肺機能検査は患者の表情を確認しながら測定する事が重要ですが、FUDAC-7は測定中に患者の表情が良く見えるよう筐体に角度を付けてレイアウトする事でface to faceでの測定を可能にしました。

### SpO<sub>2</sub> & PR(pulse rate)



SpO<sub>2</sub>センサー採用により患者のバイタルサインをリアルタイムに表示。急なSpO<sub>2</sub>低下やPRの変動も画面上で確認する事ができます。

## 呼吸機能測定装置 フダック-7

医療機器認証番号:226ADBZX00206000  
販売名:フダック-7  
管理医療機器 特定保守管理医療機器

## FUDAC-7

**フダック電子岡山販売株式会社** 本社 〒700-0973 岡山県岡山市北区下中野715-103 TEL.(086)241-8688(代)

フダック電子株式会社 お客様窓口 (03)5802-6600 受付時間:月~金曜日(祝祭日、休日を除く)9:00~18:00

Q フダック電子 検索

●岡山営業所 〒700-0973 岡山市北区下中野715-103

TEL.(086)241-5400(代)

●米子営業所 〒683-0035 米子市目久美町90-11

TEL.(0859)38-1313(代)

●出雲営業所 〒693-0211 出雲市馬木北町75

TEL.(0853)48-2022(代)

●鳥取出張所 〒680-0904 鳥取市晚晴431

TEL.(0857)38-3018(代)

●益田出張所 〒698-0026 益田市あけぼの町4-9 寺井ビル

TEL.(0856)22-8560(代)



# FUJIFILM

Value from Innovation

全項目反応時間 **10分** を実現  
免疫検査は新たなステージへ



## Accuraseed

自動化学発光酵素免疫分析装置 Accuraseed

### 特長

- 全項目反応時間 10分
- サンプル量 10 $\mu$ L~35 $\mu$ L
- 最大 24 項目ランダムアクセス処理
- 処理能力 180 テスト/時間
- モノテスト試薬

医療機器届出番号 27B3X00024000015

【製造販売元】

富士フイルム 和光純薬株式会社

〒540-8605 大阪市中央区道修町三丁目1番2号

【問い合わせ先】

臨床検査薬 カスタマーサポートセンター

Tel: 03-3270-9134 (ダイヤルイン)

## 微生物/遺伝子検査(PCR・QProbe法)が身近に

Smart Gene

日本マイコプラズマ学会の「肺炎マイコプラズマ肺炎に対する治療指針」が改訂され、従来のLAMP法に加え、新たにQProbe法が追加されました。

〈例示〉5頁：治療指針SUMMARY(小児版)、22頁：治療指針SUMMARY(成人版)

1. マイコプラズマ肺炎の急性期の診断はLAMP法あるいはQプローブ法などを用いた遺伝子診断、および、イムノクロマトグラフィー法による抗原診断が有用である。

## 全自動遺伝子解析装置 Smart Gene

### 機器の特長

- ◇迅速判定が可能
- ◇1ステップ自動判定。試薬ロスができません
- ◇核酸分子の配列情報を解析できます
- ◇コンパクト設計の卓上タイプ  
外形寸法:152×343×300mm(幅×奥行×高)  
本体重量:約6kg

特定保守管理医療機器/設置管理医療機器  
届出番号 41B2X10001000004



Smart Gene専用試薬

マイコプラズマ核酸キット

## スマートジーン® Myco

### 試薬の特長

- ◇マイコプラズマ核酸検出が試料滴下から  
わずか約30~50分の迅速判定
- ◇煩雑な前処理不要で、院内検査が可能
- ◇マイコプラズマ23S rRNAの  
変異株も含め全てが検出可能

体外診断用医薬品  
承認番号 23000EZ2X00006000



MIZUHO MEDY Co., Ltd.  
<https://www.mizuho-m.co.jp>

■製造販売元 **株式会社 ミズホメディ**  
佐賀県鳥栖市藤木町5番地の4

學術担当窓口 お客様専用フリーダイヤル

☎ **0120-12-4636**

# The Perfect Move

ゲルカラム遠心凝集法  
カード用全自動輸血検査装置

## IH-500

The Complete Solution for Safe Transfusion

一般医療機器 特定保守管理医療機器  
届出番号：1383XOC206000024

— 輸血検査の安全性・信頼性の更なる向上を目指して —

“6軸 ロボットアームテクノロジー”

全世界初  
輸血検査領域への応用



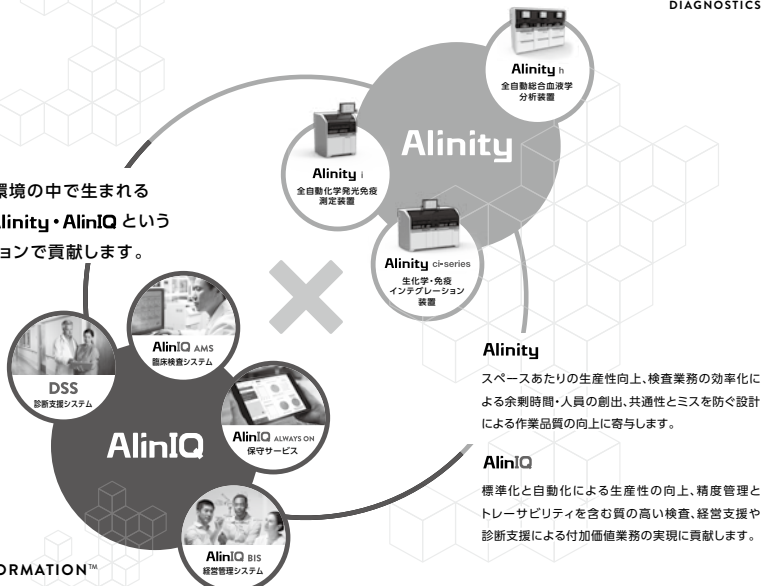
バイオ・ラッド ラボラトリーズ株式会社

〒140-0002 東京都品川区東品川2-2-24 天王洲セントラルタワー20F  
TEL：03-6361-7070(代表)



DIAGNOSTICS

変化し続ける医療環境の中で生まれる  
お客様の課題に、Alinity・AlinIQ という  
トータルソリューションで貢献します。



CHOOSE TRANSFORMATION™

Achieve measurably better healthcare performance  
www.abbott.co.jp

〒108-6305 東京都港区三田3-5-22住友不動産三田ツインビル西館  
TEL:03-4555-1000 © Abbott Japan Co., Ltd. 2018

販売名:Alinity i システム 医療機器届出番号:12B1X00001000032  
Alinity, AlinIQはアボット・ラボラトリーズが所有する登録商標です。

販売名:Alinity h システム 医療機器届出番号:12B1X00001000033

201810036



ワンタッチベリオビュー®  
**ONE TOUCH**  
**VerioVue®**

自分  
 に  
 気  
 づ  
 く、  
 明  
 日  
 が  
 変  
 わ  
 る。

ライフスキャン事業部はこのたび  
 ジョンソン・エンド・ジョンソン株式会社  
 から独立し、新たに下記のとおり  
 「LifeScan Japan 株式会社」として、  
 始動することとなりました。

今後とも格別のご指導ご鞭撻を  
 賜りますようお願い申し上げます。

製品についてのお問い合わせは、担当営業までご連絡ください。

- 販売名ワンタッチベリオビュー® 高度管理医療機器・特定保守管理医療機器 承認番号J26008Z00312000
  - 販売名ワンタッチベリオ® センサー 承認番号J2400AM01423000
- 製造販売元 ジョンソン・エンド・ジョンソン株式会社 東京都千代田区西神田3丁目5番2号  
 販売元 LifeScan Japan 株式会社 東京都中央区日本橋室町 3-4-4 OVOL 日本橋ビル

ワンタッチ コールセンター **0120-113-903** 24時間365日  
 携帯電話はPHSと対応

**LifeScan Japan 株式会社**  
 〒103-0022 東京都中央区日本橋室町 3-4-4 OVOL 日本橋ビル

# with you

研究・医療の最前線に携わるみなさまと  
 呼吸をあわせて、一緒に前進したい。  
 そしてもっと!

## and more...

- ・Life science
- ・Bio technology
- ・Gene technology
- ・Medical technology
- ・Reagents and Laboratory Equipments



**株式会社 宮田薬品**

〒690-0017 松江市西神田1-5-29  
 TEL0852-21-0279 FAX0852-21-0308  
 info@miyata-yakuhin.jp

with  
 you



自動分析装置用試薬

汎用検査用亜鉛キット

# 亜鉛

## アキュラスオート Zn

■包装単位 ■

品名	識別記号	規格
アキュラスオート Zn		
R-I 緩衝液		12 mL × 2
R-II 呈色液		5.5 mL × 2
アキュラスオート Zn		
R-I 緩衝液		28.6 mL × 2
R-II 呈色液	HLS	12.2 mL × 2
アキュラスオート Zn		
R-I 緩衝液		20 mL × 2
R-II 呈色液	(55)	9.5 mL × 2
アキュラスオート Zn		
R-I 緩衝液		20.0 mL × 2
R-II 呈色液	(E) (20)	8.9 mL × 2

\*「R-I 緩衝液」、「R-II 呈色液」は別売です。  
但し、識別記号 HLS、(55)、(E) (20) はセット規格です。

別売品

Zn標準液 (200 μg/dL)	10 mL × 1
亜鉛コントロール (100 μg/dL)	10 mL × 1

亜鉛を自動分析装置で測定しませんか？



アキュラスオート Zn の特長

- \* 血清、血漿および尿中の亜鉛濃度を測定できます
- \* 検体の前処理を必要としません
- \* 原子吸光法との相関が良好です

製造販売元

株式会社シノテスト

神奈川県相模原市南区大野台 4-1-93

<https://www.shino-test.co.jp>

《問い合わせ先》

株式会社シノテスト カスタマーサポート

TEL 0120-66-1141 FAX 042-753-1892

第2版：2019年7月



## 臨床病理検査に

### ● マツナミ顕微鏡用スライドとカバーガラス



認証範囲  
医療用及び光・電子材料硝子製品

認証範囲  
免疫最適化スライドガラス

## 千 松浪硝子工業株式会社

本社 〒596-0049 大阪府岸和田市八坂町2-1-10  
TEL 072-433-1163 FAX 072-436-2265  
東京営業所 〒113-0034 東京都文京区湯島2-29-3  
湯島太田ビル1F  
TEL 03-5803-2441 FAX 03-5803-3336  
<http://www.matsunami-glass.co.jp>

TERUMO



グルコース分析装置

# メディセーフフィット®プロII

## 血糖測定の“質”の向上をめざして

1 取り出すと、  
自動電源ON



2 スムーズな  
血糖ラウンド



3 ナースステーションに  
戻りデータ送信\*



\*電子カルテシステム等と連携する場合



販売名:メディセーフフィットプロII 医療機器届出番号:13B1X00101000083 一般医療機器 特定保守管理医療機器

製造販売業者 テルモ株式会社 〒151-0072 東京都渋谷区幡ヶ谷2-44-1 [www.terumo.co.jp](http://www.terumo.co.jp)

TERUMOはテルモ株式会社の商標です。メディセーフフィット、MEDISAFE FITはテルモ株式会社の登録商標です。

©テルモ株式会社 2018年3月

1回の臨床検査で  
救われる「いのち」がある。



### 🔍 臨床検査事業

臨床検査 / 遺伝子検査 / 予防医学 / 治験検査

### 🌐 医療情報システム事業

電子カルテシステム販売・保守

### 📄 関連事業

食品衛生検査 / 環境検査 / 歯科検査

臨床検査は健康な未来への道しるべ



バイオシステムで医療に貢献します  
**株式会社ビー・エム・エル**  
<http://www.bml.co.jp/>

本社 〒151-0051 東京都渋谷区千駄ヶ谷5-21-3 TEL.03-3350-0111 (代表) FAX.03-3350-1180  
BML総合研究所 〒350-1101 埼玉県川越市の場1361-1 TEL.049-232-3131 (代表) FAX.049-232-3132

高速液体クロマトグラフ質量分析計

# LCMS-8060

Liquid Chromatograph Mass Spectrometer

## CHANGES EVERYTHING

島津製作所の特許技術“UF Technologies”により、世界最高感度と世界最高速を両立したUFMSシリーズのトリプル四重極型質量分析計の最終形、それがLCMS-8060です。LCMS-8060は、あらゆる研究分野でのデータクオリティとスループット向上に貢献し、今までのLCMS/MS分析に変革をもたらします。



### Highest Sensitivity

新規開発したUF-Qarrayを採用し、最適化したイオン導入部により、イオンサンプリング効率とイオン収束力を大幅に高め、感度向上を実現しました。  
新UF-Qarrayは感度の向上と堅牢性の向上を両立させた画期的な技術であり、あらゆる測定モードで高い感度を維持します。



### Fastest Speed

高速極性反転スピード5 msec、最高スキャンスピード30,000 u/sec、高速MRM測定スピード555 ch/sec (最大)、LCMS-8050からの高性能性を継承しており、感度ロスを最小化した高速分析が可能です。



### Fusion of Sensitivity and Speed

LCMS-8060から革新的なアプリケーションが生まれます。



株式会社島津製作所代理店

日新精器株式会社

株式会社 島津製作所

分析計測事業部



<http://www.an.shimadzu.co.jp/>

やさしさで、医療を科学する...

## MINATO

肺運動負荷モニタリングシステム

# AE-3105

エアロモニタ **AEROMONITOR**

## 呼吸代謝諸量の正確なデータをご提供

心臓リハビリテーション・呼吸リハビリテーション  
運動強度の決定のために

心肺運動負荷試験 (CPX) を行うことにより  
各個人に合った運動強度を求めることができます。

栄養管理  
投与エネルギーの決定のために

呼吸ガス分析による間接熱量測定法により  
実測で求めることができます。

スポーツ領域  
最大酸素摂取量の計測のために

運動生理学分野での最大負荷までの代謝測定が可能。



管理医療機器 特定保守管理医療機器  
肺運動負荷モニタリングシステム  
エアロモニタ AE-3105  
認証番号：219AGBZX00095000

※写真用：【AE-3105HRD】 AE-3105システムと運動負荷自動制御装置P3002C、エアロモニタのオプションシステム例