

Ⅱ. 発表者および座長の方へ

1. 一般演題発表者の方へ

一般演題は、発表動画の事前提出によるオンデマンド配信形式で行います。

オンデマンド配信サイト内の発表動画掲載ページに「Q&A」の機能を設けますので、座長および視聴者からの質問があった場合には、ご回答をお願いいたします。

詳細は、学会ホームページならびに運営事務局からのメールにてご案内いたします。

また、演者は必ず事前参加登録を済ませて下さい。

(1) 発表データの作成について

事前に提出いただく発表データは、発表音声付きの動画です。

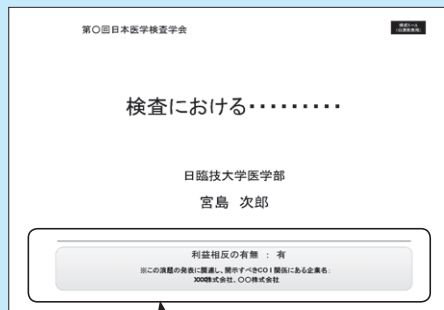
詳細は別途運営事務局よりご案内する「作成要項」をご確認ください。

発表データの作成については下記の点にご注意ください。

- ・発表時間は、1 演題につき 6 分以内です。
- ・各講演スライドの 1 枚目には以下の例を参考に COI 開示についてのスライドをご提示ください。

< COI 開示例 >

スライド 1 枚目（タイトルスライド）の下部に、以下を参考に COI の有無の記載を入れてください。



COIがある場合

利益相反の有無 : 有
※この演題の発表に関連し、開示すべき COI 関係にある企業名 :
○○株式会社、XXX 株式会社

COIがない場合

利益相反の有無 : 無
※この演題の発表に関連し、開示すべき COI 関係にある
企業などはありません

(2) 発表について

- ・オンデマンド配信期間中、自由に演題が閲覧できるようになります。
- ・オンデマンド配信期間中に視聴者より質問があった場合、視聴ページでご確認の上、各質問にご回答をお願いします。
- ・発表用に登録した発表データは、学会終了後に主催者が責任をもって完全削除します。

◆発表までの流れ

1. **参加受付** 参加費 5,000 円、日臨技非会員 15,000 円
(学会ホームページからの事前参加登録のみ)
2. **演題受付** 発表動画を作成の上、指定の提出先に提出。
3. **発表** 発表動画をオンデマンド配信。
質問は視聴ページにて受付、演者が返信する形で回答。

2. 一般演題座長の方へ

- (1) 参加登録を済ませてください。登録方法については、「学会に参加される方へ」をご参照下さい。
- (2) オンデマンド配信が開始すると、視聴ページで演題が閲覧できるようになります。
- (3) 担当する演題の発表動画を視聴し、演者への質問の投稿にご協力ください。演者が返信の形で回答します。

3. 特別企画講師の方へ

- (1) 企画ごとに、①講師のご講演動画、②座長・講師による総合討論の動画を配信いたします。各講師のご講演動画へは「Q&A」機能を設けますので、視聴者から質問があった場合にはご回答をお願いいたします。総合討論動画に「Q&A」機能はありません。
- (2) 講演時間は主催者から各講師にご連絡いたします。PowerPoint 等を用いて発表音声とスライドを収録いただき、ご提出ください。
- (3) 総合討論の動画は、企画ごとに講師・座長でお集まりいただき、事前に収録いただきます。日程調整は別途主催者よりご案内申し上げます。
- (4) ご講演動画、ならびに総合討論動画の作成方法については、運営事務局よりご案内します要項をご確認ください。
- (5) オンデマンド配信期間後の発表データは、主催者が責任を持って削除します。

4. 特別企画座長の方へ

- (1) 今回は、事前に座長・講師にお集まりいただき、ディスカッション動画を収録いたします。日程調整、および収録についての詳細は主催者より別途ご案内申し上げます。