

症例提示

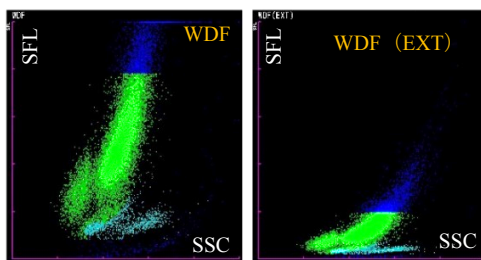
©富永 美香<sup>1)</sup>  
山口大学医学部附属病院<sup>1)</sup>

症例：50歳代男性 主訴：咳嗽、労作時呼吸困難、左胸水貯留

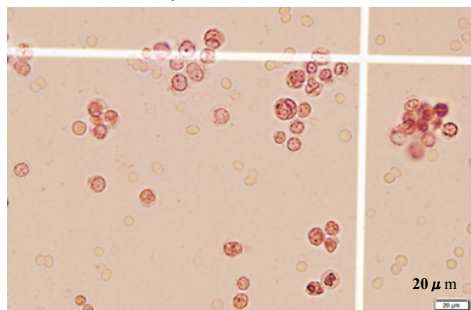
胸水検査		生化学検査 (血清)		末梢血検査	
色調	橙色	TP	6.1 g/dL	WBC	18010 ×10 <sup>6</sup> /L
比重	1.031	ALB	3.5 g/dL	RBC	383 ×10 <sup>10</sup> /L
pH	7.46	GLU	106 mg/dL	Hb	12.6 g/dL
蛋白	3.7 g/dL	UN	12 mg/dL	Ht	37.3 %
糖	125 mg/dL	CRE	0.78 mg/dL	PLT	25.4 ×10 <sup>10</sup> /L
LD	236 U/L	ALT	12 U/L	N.band	1.5 %
AMY	31 U/L	AST	30 U/L	N.seg	91.0 %
CEA	2.3 ng/mL	ALP(IFCC)	119 U/L	Lympho	4.0 %
ADA	4.6 U/L	LD(IFCC)	328 U/L	Mono	3.0 %
胸水細胞数算定		CRP	2.37 mg/dL		
計算盤法	2750 /μL	CK	74 U/L		
自動血球分析装置		Na	140 mmol/L		
総有核細胞数	2503 /μL	K	4.1 mmol/L		
白血球数	2293 /μL	CL	105 mmol/L		
単核球比率	77 %	IL2-R	388 U/mL		
多形核球比率	23 %	BNP	10.7 pg/mL		



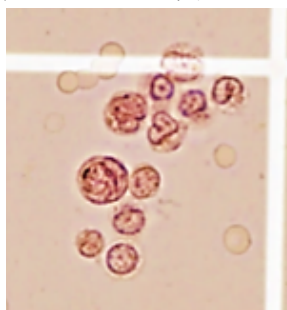
胸水外観



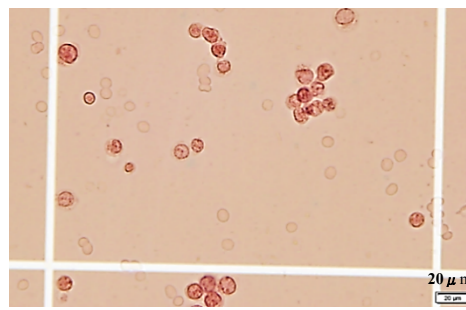
XN 体液モードスキャッタグラム



① Samson 染色像



①Samson 染色拡大像



②Samson 染色

連絡先：0836-22-2591